



Witajcie!

Oto tematy lekcji:

1. Produkcja zwierzęca.

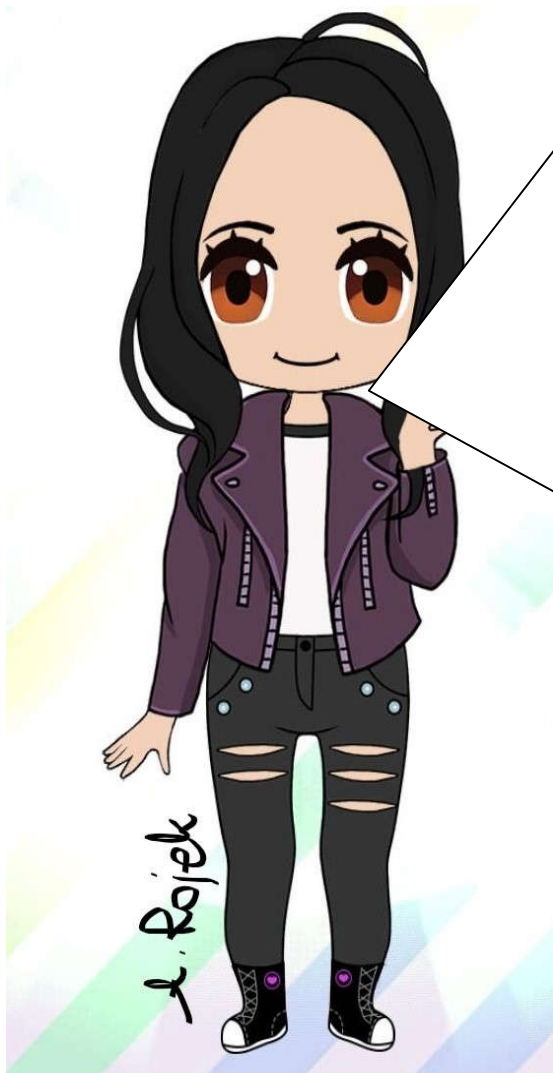
2. Zmiany w polskim przemyśle.

Przygotowałam dla Was najważniejsze informacje oraz zadania.

Do rozwiązania każdego zadania przygotowałam Wam wskazówki, tak abyście mogli je wykonać samodzielnie!

Cele lekcji ☺ :

- Zdobędziesz informacje dotyczące hodowli głównych zwierząt gospodarskich w Polsce
- Poznasz czynniki wpływające na rozmieszczenie hodowli bydła w naszym kraju
- Dowiesz się na czym polegała restrukturyzacja polskiego przemysłu rozpoczęta na przełomie lat 80 i 90 XX wieku i jaki był jej wpływ na zmianę struktury produkcji.



Zapamiętaj ! ☺

Pogłowie- liczba zwierząt, zazwyczaj jednego gatunku występująca na określonym terenie.

- W Polsce hoduje się przede wszystkim trzodę chlewną, bydło oraz drób
- Największe pogłowie bydła występuje:
 - w północno- wschodniej części naszego kraju, ponieważ znaczną powierzchnię użytków rolnych stanowią łąki i pastwiska
 - Nizinie Wielkopolskiej, ponieważ w rejonie tym funkcjonuje wiele dużych gospodarstw rolnych zajmujących się hodowlą bydła
 Hodowlę bydła prowadzi się głównie w dwóch kierunkach: mlecznym i mięsnym.
 Wśród hodowców bydła krajów Unii Europejskiej Polska zajmuje 6 miejsce
- Pogłowie trzody chlewnej jest znacznie większe od hodowli bydła. Wynika to z kosztów produkcji i popularności wśród mieszkańców Polski.
 Hodowlę trzody chlewnej prowadzi się głównie w kierunku mięsnym
 Produkcja trzody chlewnej odbywa się głównie w nowoczesnych gospodarstwach rolnych.
 Największe pogłowie trzody chlewnej znajduje się na Nizinie Wielkopolskiej
- Hodowla drobiu odgrywa bardzo duże znaczenie w naszym kraju, jest to spowodowane dużą popularnością.
 Hodowlę drobiu prowadzi się głównie w kierunku mięsnym
 90% pogłowia drobiu stanowią kurczaki i kury nioski.
 Różnorodne wyroby drobiowe i jaja są dostarczane na rynek przez farmy, które zlokalizowane są najczęściej w pobliżu wielkich miast
- Hodowla koni i owiec w naszym kraju ma niewielkie znaczenie. Coraz częściej konie są wykorzystywane w celach rekreacyjno- sportowych



Zapamiętaj ☺

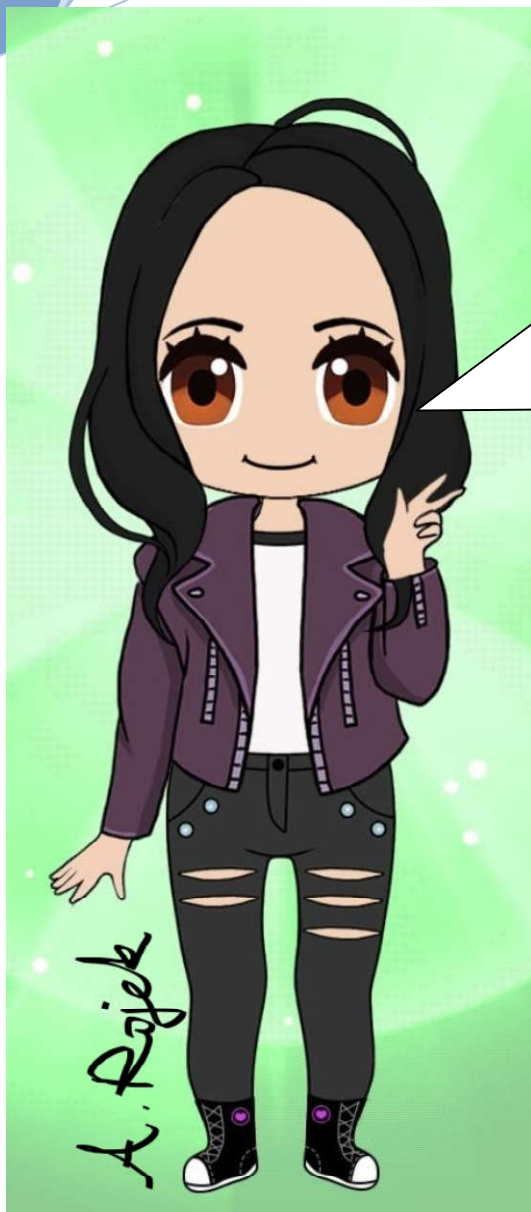
Przemysł to sektor gospodarki, który obejmuje wydobywanie zasobów naturalnych oraz ich przetwarzanie na produkty służące potrzebom człowieka, produkcję energii i dostarczenie wody.

W 1989r. rozpoczęto restrukturyzację przemysłu w Polsce. W jego wyniku nastąpiły zmiany w strukturze produkcji przemysłowej. Państwowe zakłady zostały sprywatyzowane, zmniejszył się udział m.in. górnictwa i hutnictwa, a wzrósł udział przemysłu elektronicznego.

W Polsce dynamicznie rozwija się przemysł elektromaszynowy. Jego produktami są m.in. artykuły gospodarstwa domowego i środki transportu.

Przyczyny i skutki restrukturyzacji przemysłu

Przyczyny	Skutki
<ul style="list-style-type: none"> - Niska jakość wielu produktów. - Wysoki koszty produkcji wynikające ze stosowaniem przestarzałych technologii w zakładach przemysłowych . - Przewaga zakładów państwowych, charakteryzujących się słabą organizacją pracy i jej niewielką wydajnością - Ustalenie przez państwo cen towarów skutkujące nieopłacalnością produkcji w wielu zakładach 	<ul style="list-style-type: none"> - Wprowadzenie coraz nowocześniejszych technologii oraz obniżenie kosztów produkcji. - Poprawa jakości wyrobów przemysłowych oraz zwiększenie ich różnorodności. - Poprawa organizacji pracy i wzrost wydajności produkcji dzięki sprywatyzowaniu przedsiębiorstw. - Wzrost bezrobocia na skutek zamykania przedsiębiorstw przynoszących straty.



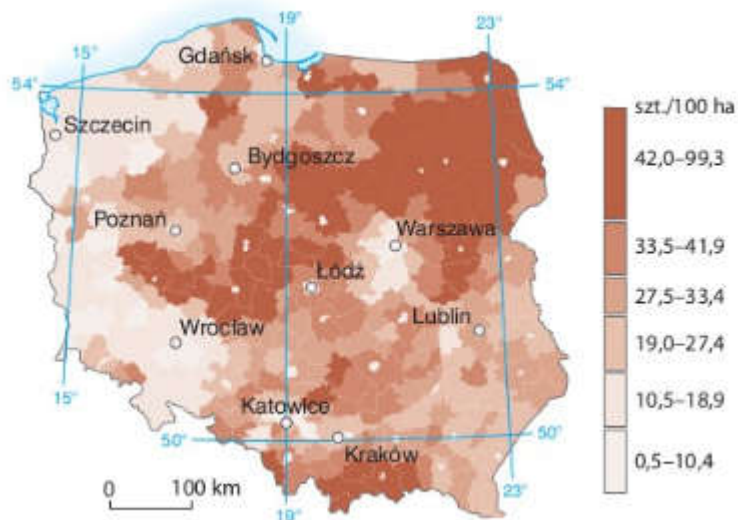
Za chwilę zajmiemy się rozwiązywaniem zadań.

Pamiętaj:

- Nie musisz drukować przygotowanej przeze mnie karty pracy aby udzielić odpowiedzi na poniższe zdania.
- Odpowiedzi do zadań mogą znajdować się w zeszytcie, a jeżeli zeszytu zapomniłeś zabrać ze szkoły, to możesz zapisać je na kartce . Kartki wkładaj do teczki.
- Nie przepisuj całego polecenia na kartkę wystarczy jak zapiszesz np. Zad.1 Odpowiedź b bądź Zad.2 5km, Zad.3 Wysokość szczytu wynosi 236 m n.p.m.
- Jeżeli uda Ci się rozwiązać zadania to na pewno Twoja praca zostanie oceniona.
- Jeżeli nie uda Ci się rozwiązać jakiegoś zadania możesz liczyć na moją pomoc. Jestem dostępna na e-dzienniku. Wystarczy, że poinformujesz mnie o problemach z zadaniami i wspólnie je rozwiążemy.

1. Podpisz literą A mapę która przedstawia rozmieszczenie hodowli bydła, a literą B mapę która przedstawia rozmieszczenie hodowli trzody chlewnej.

1.....



Źródło: <https://ebooki.nowaera.pl/> (Planeta Nowa 7 str. 132)



Do zadania 1 przyda się Tobie znajomość mapy Polski. Pamiętasz ,był już z tego sprawdzian ☺

Jeżeli jednak nie wszystko pamiętasz to otwórz swój podręcznik na ostatniej stronie-mapa wkładka.

Jeżeli zapomniałeś podręcznika możesz skorzystać ze strony ebooki.nowaera.pl . Na tej stronie znajdują się wszystkie podręczniki w formie elektronicznej wydawnictwa Nowej Ery. Pamiętaj jednak, że na tej stronie należy się zalogować. Zapytaj rodzica o pozwolenie!

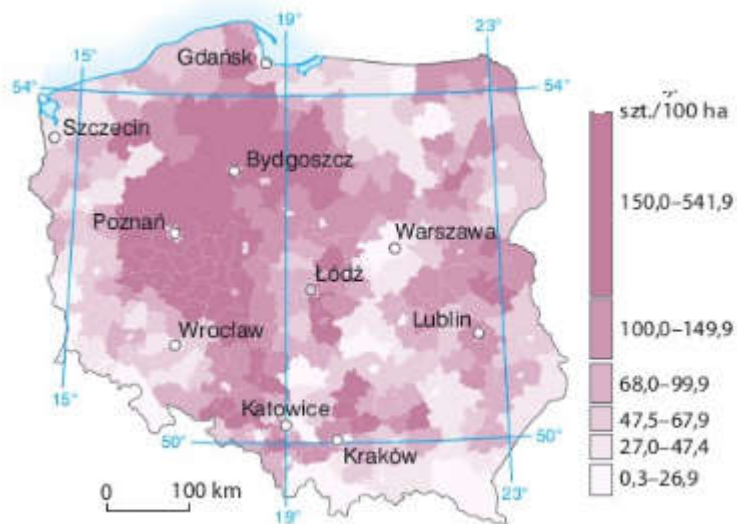
Możesz również skorzystać z interaktywnej mapy Polski wchodząc na stronę <http://www.wiking.edu.pl/article.php?id=109>

i wybierając Polska– mapa fizyczna

Zwróć uwagę na informację zawarte w powyższej notatce –główne obszary występowania hodowli bydła i trzody chlewnej.

Analizując mapy pamiętaj! Ciemniejsza barwa wskazuje większe natężenie przedstawianego zjawiska.

2.....



Źródło: <https://ebooki.nowaera.pl/> (Planeta Nowa 7 str. 132)

2. Korzystając z map z zadania pierwszego oceń prawdziwość informacji. Wpisz P jeśli informacja jest prawdziwa lub F jeśli jest fałszywa.

- A. Województwo podkarpackie charakteryzuje się dużym pogłowiem bydła i trzody chlewnej na 100 ha użytków rolnych _____
- B. Województwa położone na zachodzie kraju odznaczają się niewielkim pogłowiem bydła i trzody chlewnej na 100 ha użytków Rolnych _____



W tym zadaniu przyda się Tobie znajomość podziału administracyjnego Polski. Na pewno go znasz! Pamiętaj już z tego sprawdzian 😊

Jeżeli chcesz sprawdzić, czy na pewno dobrze wykonałeś zadanie otwórz podręcznik na stronie 86

C. W województwie podlaskim przeważa hodowla bydła, ponieważ znaczny udział w strukturze użytków rolnych mają tam łąki i pastwiska _____

3. **Podkreśl zadania, w których podano poprawne informacje dotyczące przyczyn restrukturyzacji przemysłu w Polsce po 1989 roku.**

- A. Zróżnicowana struktura produkcji.
- B. Przestarzała struktura gałęziowa (dominacja przemysłu ciężkiego).
- C. Prywatyzacja zakładów przemysłowych.
- D. Zacofanie technologiczne.
- E. Dominacja państwowych zakładów przemysłowych.



Przed rozwiązaniem tego zdania warto zwrócić uwagę na przedstawioną tabelę w notatce.

4. **Na podstawie dostępnych źródeł, ustal czym jest przemysł wysokiej technologii.**



Inne określenie przemysłu wysokiej technologii to **przemysł high-tech** (high – technology)